

Gstaad, je suis snob mais je me soigne...

Tout ce qui brille est en or, les célébrités se feuillettent à la pelle et les sportifs ont déserté. Néanmoins, Gstaad requiert un charme inavouable. Portrait à cœur ouvert de la plus snob des stations.

Par Ingrid Bauer

Sleeping

L'hôtel le plus en vue ❶ Guoi de plus snob que d'offrir à sa femme le **Park Hotel** comme cadeau d'anniversaire ? L'homme d'affaires suisse, Ernesto Bertarelli, l'a fait pour Dona. Quelques années de rénovation plus tard, le centenaire de l'hôtel arrive et voilà que tout vient à point. En décembre dernier, le Bottin Mondain s'est précipité pour inaugurer l'évènement. **La signature du lieu, un chalet cosy 5 étoiles de plus de 100 chambres à la sauce high-tech.** Merci Bose. Un très beau spa, un salon de lecture, plusieurs restaurants, dont le Caveau : une cave à manger de rouge vêtue, pour les diables de la gourmandise.

Park Hotel www.grandhotelpark.ch

Eating

Un refuge gourmet de luxe

Situé à 1758 m d'altitude et au sommet de l'unique piste noire de la station, le **Wasserngrat** ❷ est un véritable nirvana gourmet. Mon choix : une soupe thaïe bien relevée et en dessert, l'inévitable meringue et sa crème double de Gruyère. ❸

Wasserngrat www.wasserngrat.ch

De l'art culinaire avec un grand A

L'**Atelier** ❹ propose une cuisine de terroir revisitée par un chef français. Soupe au fendant (vin blanc) - Sorbet abricot minute. Une balade culinaire qui se clôt par la visite de l'atelier du propriétaire des lieux ❺, Greg Holt. Cet artiste suisse crée des têtes de cerfs avec des diamants Swarovski. Choix de vins de producteurs de la ville de Sion. Hum, fendant ce restaurant !

L'Atelier à Sciernes Picat (2,8 km au dessus de Rougemont) www.sanetsch.ch

Shopping

L'avenue Montaigne, à la crème double

Faites des économies et régalez votre regard, le long de la **Promenade**, où vous trouverez : Moncler, Prada, la toute nouvelle boutique Loro Piana et ses fameux pulls en cachemire à 1000 FCH, ou encore Bach Design ❻, qui propose des combinaisons de ski pour Barbie et Ken. A ce prix-là, la frustration fait du bien.

Promenade de Gstaad www.gstaad.ch

La Grande épicerie version suisse

Pernet ❼ annonce la couleur sur sa devanture « Gourmet fine food ». **Radins du goût s'abstenir.**

Pernet Promenade de Gstaad. www.pernet-comestibles.ch

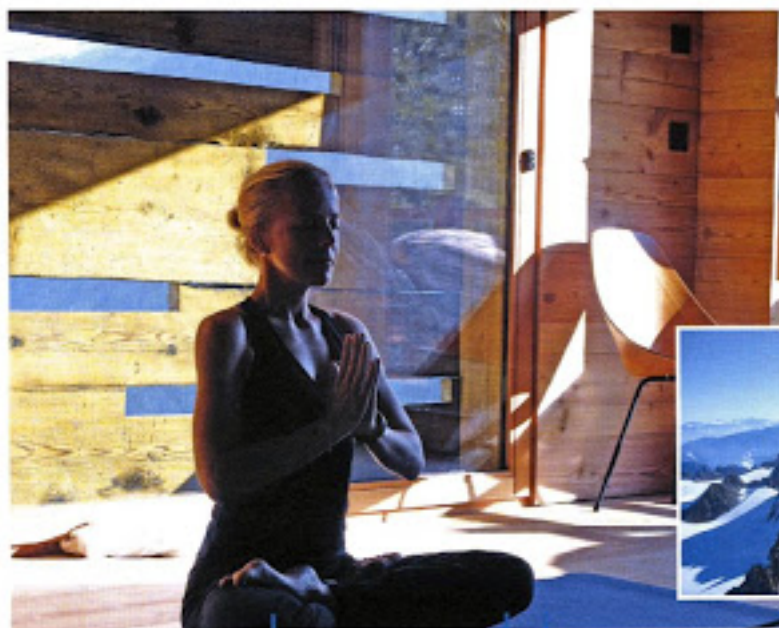
Test

« DO YOU GSTAAD ? »

- Prononcez vous bien le son [D] et non [T] à la fin du nom Gstaad ?
- Doudounez vous en Moncler ?
- Ridez vous avec des skis en bois à prix d'or ?
- Après-skiez vous en Prada ou Gucci ?

Si vous avez répondu oui à au moins 3 questions, alors vous êtes faits pour la vie Palace ! Sinon faites comme moi, croyez au cinéma, regardez les belles dames passer sur la Promenade, écoutez aux portes et sur les pistes, vous serez la reine des neiges, car elle sont désertées ! Alors foncez à Gstaad et oubliez vos préjugés de snobs.





Ingrid Elvén
 blog-ivl.com
 à ses heures
 double cas D
 made in Swi
 One vialé Hs
 à Gstaad.
 www.ivl.com

Le ski autrement !

Marre des pieds gonflés dans des chaussures de ski trop serrées ? Marre de jouer au mythe de Sisyphe avec les remontées mécaniques ? Marre de fouler les mêmes pistes que votre voisin de pelier ? N'attendez plus, prenez de la hauteur et commettez l'irremédiable : jouez les infidèles avec le « déjà vu » et optez pour « Montagne alternative ».

Par Ingrid Elvén

Le chef-lieu de l'adulière ? Le hameau de Combeires en Savoie, dans la vallée d'Ossière. À environ 2 heures de Domby, les portes du paradis blanc s'ouvrent à vous.

Le concept ? Faire aimer la montagne autrement qu'à travers le ski, le snowboard ou autres activités neige déjà vues. Un projet fou et ambitieux, imaginé par des belges. Non ce n'est pas une blague, ils ont réussi à transformer 4 granges centennaires, en véritables chalets cosy et douillets. Le décor est planté : le feu de l'armoire brûle dans la cheminée, avec pour toile de fond : un dos versants suisses du Mont Blanc. Inversion complète dans un décor raffiné et discret à 1 450 mètres d'altitude.

Le mode d'emploi ? Cherchez la nature et il revient au galop.

ici, on troque ses skis de haute technologie contre des peaux de phoques, pour aller chateaulier les cimes enneigées. Ces randonnées sont menées par un guide de haute montagne, Pierrick Hostelier. Son crédo : la marche alpine. Il vous apprend à marcher sans s'essouffler. Treks de haute

montagne, escalade, ski randonnée sont aussi proposés, et ce sous la coupe de guides professionnels.

ici, en se prenant pour Proust, on réit « à la recherche du temps perdu ». Télévision, consoles de jeux ou autres parasites sont prescrits. L'alternative, des moments privilégiés à partager entre amis ou en famille.

ici, l'expérience Montagne alternative c'est une communion entre la nature et le bien-être. Yoga, massage et shiatsu sont proposés une à plusieurs fois par jour, rien que pour le plaisir. Oubliez le quotidien et réalisez votre devise : il n'y a pas de mal à se faire du bien.

ici, en joue à « Mon nom est Personne ». Fin du « name dropping » s'abstenir.

Et enfin, ici, en ripaille et en rejoue « La grande bouffe ». Épicure n'est pas loin, pour le plus grand bonheur des fines bouches qui seront rassasiées. Cuisiner à domicile sur demande.

Alors cet hiver, songez craquer la pomme. On mange, on prie, on se ressource et on aime. Oui, en aime la Montagne alternative, avec un grand M.

On troque ses skis de haute technologie contre des peaux de phoques.

Pour réserver :
 Montagne alternative
www.montagne-alternative.com

14 chambres doubles, réparties dans 4 chalets pouvant accueillir jusqu'à 26 personnes.

Du 8/01 au 13/02 et du 13 au 26/03/2011 : 2 nuits en demi-pension (petit déjeuner et dîner hors boissons), un massage de 45 min dans la grange. Tarif : 398 € pour deux personnes en chambre double.

infrarouge

En vente toute part



L'UNO D'ICCIORI USI SANGHETTA PARR
DA SANGHETTA A CONTORNO DAIC MONTAGNOLA



Rencontre
Indochine,
«label» aventure
Nicola Sirki

Interview givrée
Torah Bright

Itinéraire
Gstaad, je suis snob
mais je me soigne

SPÉCIAL S
DANS LES AL

Nouvelles adresses
Lieux incontournables
Agenda des stations
La montagne alternative